



Le sedie operative della serie **Kleos BB100** si distinguono in due gruppi. Il primo gruppo, dal modello BB105 al BB112, è dotato di un meccanismo sincrono per il movimento dello schienale a regolazione automatica, in funzione del peso dell'utilizzatore; il secondo gruppo, costituito dai modelli dal BB122 al BB132, hanno tale meccanismo che si regola manualmente per adattarlo alla corporatura di chi si siede. Le sedie operative girevoli della serie Kleos BB100 si differenziano tra loro per il design ed i materiali utilizzati, tuttavia hanno un filo conduttore nell'alta qualità, nello stile attuale e nelle caratteristiche ergonomiche esemplari.

La **Kleos BB105** ha tutte le caratteristiche richieste a una sedia da ufficio moderna. Si adatta in maniera automatica alle dimensioni del corpo e al peso dell'individuo; ha un meccanismo che muove sincronicamente, secondo un angolo in proporzione 3:1, schienale e sedile, entrambi in stoffa di alta qualità e imbottiti con cuscini di schiuma poliuretanicca ad alta densità. L'altezza della seduta può essere regolata da 400 mm a 520 mm. I braccioli sono regolabili in altezza e larghezza. In altri termini, nella sua essenzialità, è una sedia confortevole per tutta la giornata di lavoro.

### Descrizione tecnica Kleos BB105

#### Meccanismo Sincronizzato

- Guscio in polipropilene
- Rapporto d'inclinazione 3:1 (schienale/sedile)
- Dispositivo regolazione altezza seduta
- Dispositivo inclinazione schienale con quattro posizioni di fine corsa tra 0° e 20,5°
- Bloccaggio inclinazione schienale a 0°
- Dispositivo autoregolante della contropressione dello schienale per pesi corporei da 45 a 135 kg
- Guida integrata per sedili scorrevoli

#### Sedile

- In polipropilene composto da due gusci
- Larghezza sedile 470 mm
- Profondità sedile 445 mm
- Scorrevole su guida, corsa 100 mm
- Cuscino schiumato in poliuretano flessibile
- Versione standard in tessuto nero

#### Schienale

- In polipropilene composto da due gusci
- Altezza schienale 510 mm
- Regolatore altezza, corsa fino a 75 mm
- Cuscino schiumato in poliuretano flessibile
- Sostegno lombare integrato nello schienale adattabile in altezza
- Versione standard in tessuto nero

#### Supporto schienale

- Collega il meccanismo con lo schienale permettendo il movimento sincronizzato sedile-schienale, supporto in polipropilene
- Guida integrata per scorrimento schienale

#### Braccioli

- Supporto bracciolo in polipropilene
- Appoggio (PAD) in poliuretano integrale morbido 230x94 mm
- Regolabile in larghezza, per lato, fino a 35mm
- Regolabile in altezza, per lato, fino a 100mm

#### Base

- In nylon
- Croce a 5 raggi
- Diametro 680 mm
- Altezza 81 mm
- Colore nero

#### Pistone

- Costruito in acciaio
- Colore nero
- Altezza regolabile
- Tubo esterno telescopico di protezione in polipropilene (optional)

#### Ruote

- Cinque ruote in polipropilene
- Diametro 60 mm
- Ruota libera o frenata in assenza di carico, disponibile per pavimenti duri o morbidi

#### Tessuto

- 100% poliestere
- Peso 390 g/m<sup>2</sup>
- Resistenza usura Martindale (SN EN ISO 12947-2) 150.000 giri
- Resistenza al fuoco certificato BS 5852 PART 0 California 117

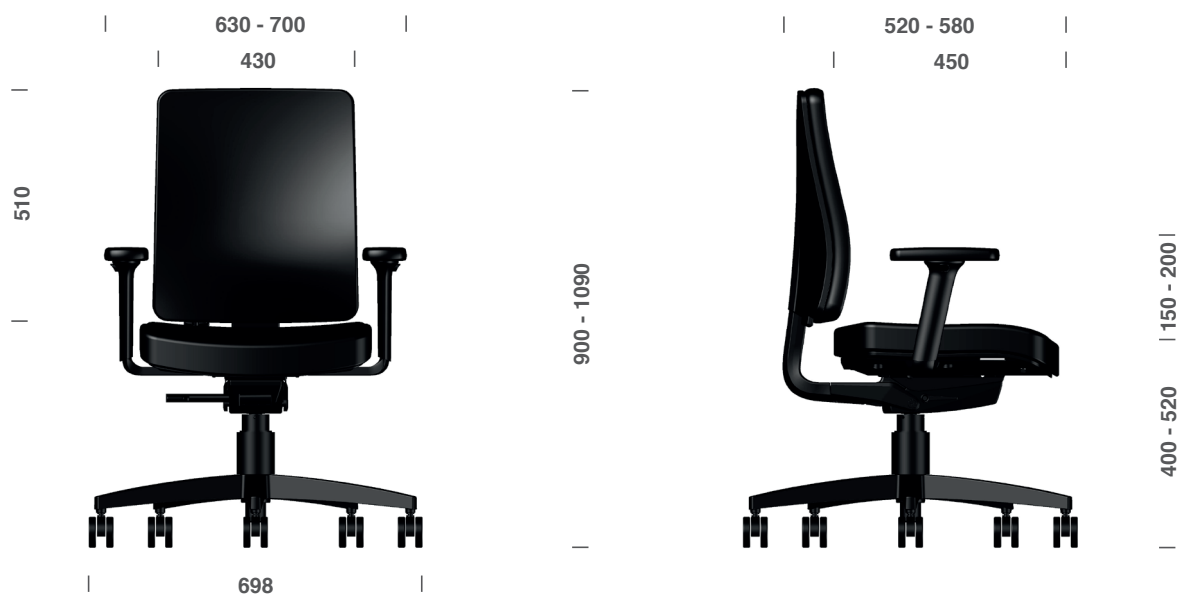
#### Norme Applicate

- SN EN 1335
- SN EN 12527
- SN EN 12529
- ISO 21015
- ANSI/BIFMA X5.1



**KLEOS**  
COMPOSITEUR D'ESPACE

## Dimensioni



## Tessuti

### Categoria 1

Kleotex Hydra è un tessuto in 100% poliestere ed ha un'elevata resistenza all'usura. L'innovativo trattamento antimacchia permette di rimuovere, esclusivamente con l'acqua, macchie di: caffè, vino, salse, bibite, biro e succhi.



BBX1



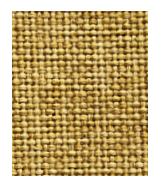
BBX2



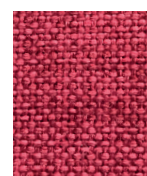
BBX3



BBX4



BBX5



BBX6



BBX7



BBX33



BBX8



BBX34

Le immagini sono solo a scopo informativo e potrebbero non corrispondere esattamente al prodotto o agli accessori acquistati. Ulteriori colori e materiali per i rivestimenti possono essere ordinati su richiesta via mail a [contact@kleos.online](mailto:contact@kleos.online)