



La linea di sedie della serie **BB600** di Kleos comprende differenti modelli che si adattano alle più svariate destinazioni di uso e di ambiente. Sono adatte ad uffici eleganti, a studi raffinati come ad ambienti domestici ricercati, sia in stile classico che moderno. La linea, interamente disegnata dai designer Kleos, è il risultato del profondo studio di materiali naturali che ha portato alla realizzazione di comode e flessibili scocche in multistrato di faggio sagomato, imbottite e ricoperte in morbido cuoio cucito a mano e appoggiate su robuste ed eleganti strutture in alluminio. È il nuovo, destinato a diventare classico.

Il modello **BB641.11** è caratterizzato da una scocca a schienale di media altezza confortevole e sicura, dai braccioli a disegno esclusivo Kleos applicati al supporto scocca, dalla colonna che permette la rotazione a 360°, con pistone per la regolazione dell'altezza della seduta da 400 a 520 mm, e dalla base a quattro razze con piedini. Tutte le parti metalliche a disegno Kleos sono in alluminio pressofuso.

I designer Kleos



Matteo Formenti

Matteo Formenti nato nel 1985 a Magenta (Italia), ha conseguito la Laurea Magistrale in Architettura Tecnologica Ambientale presso il Politecnico di Milano. Dopo qualificate esperienze nell'ambito dell'architettura e importanti contributi al genio civile, si è appassionato all'idea di far convivere tecnologia e design, per ottenere soluzioni ergonomiche avanzate. L'incontro nel 2015 con Kleos gli ha permesso di applicare la sua passione e di esprimere il meglio della sua creatività nella progettazione di diverse linee di sedie.



Enrico Puggioli

Nato a Ferrara (Italia) nel 1967, Enrico Puggioli si laurea presso l'Istituto Universitario di Architettura di Venezia. Vanta una consolidata esperienza nel campo della valorizzazione dei beni architettonici, progetti di restauro e di risanamento, nuove costruzioni ed arredi d'interni in diverse città italiane. Il suo tocco artistico richiama lo stile classico, ma sempre legato con attenzione alle nuove tendenze. Nel 2015 nasce la sua collaborazione con Kleos e contribuisce a dar vita alla nuova linea di arredo d'ufficio.

Il design della serie BB640 è stato registrato presso la World Intellectual Property Organization ed è protetto a livello internazionale.

Descrizione tecnica Kleos BB641.11

Scocca

- Monoscocca in multistrato di faggio sagomato di spessore 13.5 mm
- Larghezza 495 mm
- Profondità (seduta) 460 mm
- Altezza (schienale) 580 mm
- Imbottitura in schiuma poliuretanicca
- Rivestimento in cuoio
- Cuciture a mano

Supporto Scocca

- In alluminio lucido
- Disegno esclusivo

Braccioli

- Applicati direttamente al supporto scocca
- In alluminio lucido
- Disegno esclusivo

Base

- In alluminio lucido
- Croce a 4 raggi
- Diametro 640 mm
- Altezza (compresi i piedini) 85 mm

Colonna

- In alluminio lucido
- Rotazione libera a 360°

Pistone

- In acciaio
- Regolabile in altezza
- Connettore conico

Piedini

- In alluminio lucido
- Diametro 45 mm
- Disponibili in versione per moquette o con inserti per ceramica o parquet

Rivestimento

- Cuoio di bovino europeo

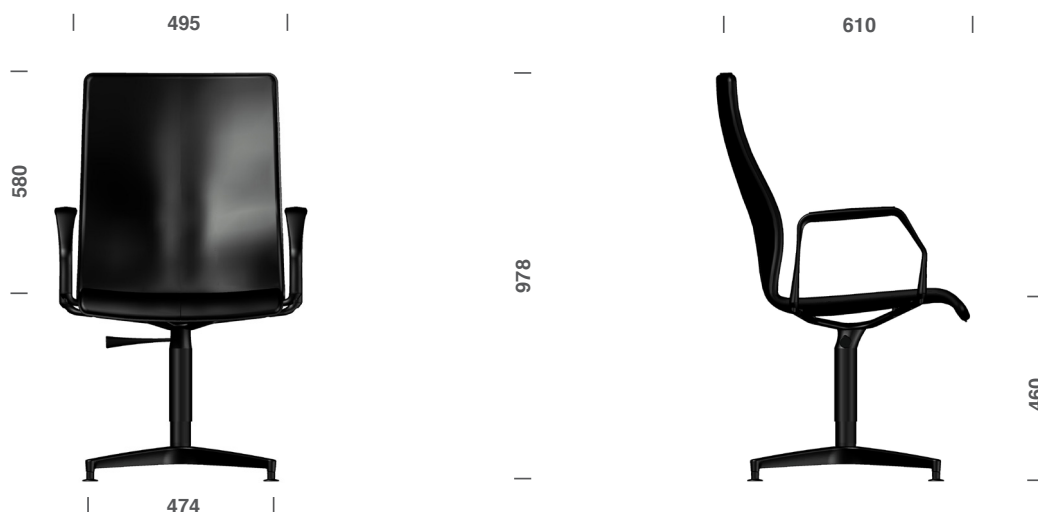
Optional

- Elementi in alluminio cromati, nichelati o verniciati



KLEOS
COMPOSITEUR D'ESPACE

Dimensioni

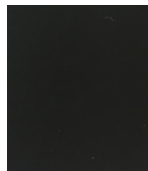


Rivestimento

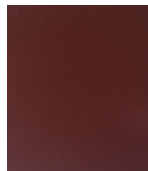
Cuoio

Cuoietto di bovino europeo

Lasting



BBZ1



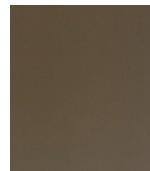
BBZ2



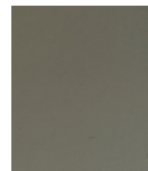
BBZ3



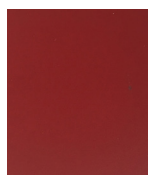
BBZ4



BBZ5



BBZ6



BBZ7



BBZ8



BBZ9

Le immagini sono solo a scopo informativo e potrebbero non corrispondere esattamente al prodotto o agli accessori acquistati. Ulteriori colori e materiali per i rivestimenti possono essere ordinati su richiesta via mail a contact@kleos.online