



Le sedie ospiti della serie Kleos BB400, accostate alle corrispondenti sedie operative della serie BB100, costituiscono il perfetto completamento dell'arredo della postazione operativa. Sono tutte disponibili in varie versioni, con o senza braccioli, con seduta ad altezza fissa o variabile, e con base a cinque razze con rotelle o a quattro razze con piedini.

La Kleos BB407.8 è la seduta ospiti coordinata alla sedia operativa Kleos BB107, con base a cinque razze in alluminio con rotelle, braccioli e altezza della seduta regolabile da 410 a 530 mm. Schienale e sedile, sono in una scocca unica, rivestita in stoffa di alta qualità e imbottita con cuscino di schiuma poliuretanicca ad alta densità. Il tessuto Kleotex Hydra, è proposto in dieci differenti colori, come la corrispondente sedia operativa Kleos BB107, di cui è l'ideale accoppiamento per forma e caratteristiche di struttura.

### Descrizione tecnica Kleos BB407.8

#### Scocca

- In multistrato di faggio sagomato
- Larghezza sedile 495 mm
- Profondità sedile 420 mm
- Altezza schienale 525 mm
- Angolo fisso tra seduta e schienale di 105°
- Cuscino schiumato in poliuretano flessibile
- Versione standard in tessuto nero

#### Braccioli

- Supporto bracciolo in alluminio
- Appoggio (PAD) in poliuretano integrale morbido 230x94 mm
- Regolabile in larghezza, per lato, fino a 35 mm
- Regolabile in altezza, per lato, fino a 100 mm
- Appoggio regolabile longitudinale, corsa  $\pm$  30 mm
- Appoggio girevole di 30° in passi da 15°

#### Base

- In alluminio
- Croce a 5 raggi
- Diametro 640 mm
- Altezza 82 mm

#### Pistone

- Costruito in acciaio
- Altezza regolabile da 410 a 530 mm
- Tubo esterno telescopico di protezione in polipropilene

#### Ruote

- Cinque ruote in polipropilene
- Diametro 60 mm o 65 mm
- Ruota libera o frenata dal carico, disponibile sia per pavimenti duri o morbidi

#### Tessuto

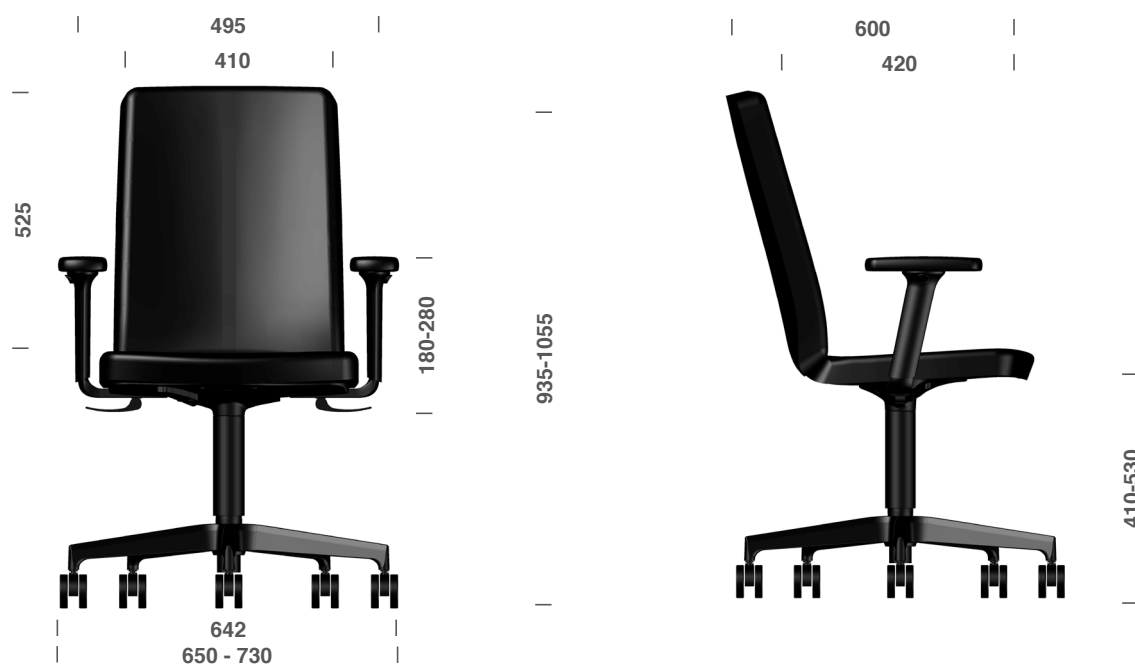
- 100% poliestere
- Peso 390 g/m<sup>2</sup>
- Resistenza usura Martindale (UNI EN ISO 12947-2) 150.000 giri
- Resistenza al fuoco certificato BS 5852 PART 0 California 117

#### Norme Applicate

- UNI EN 1335
- UNI EN 12527
- UNI EN 12529
- ISO 21015
- ANSI/BIFMA X5.1



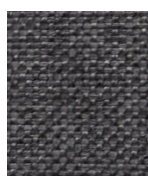
## Dimensioni



## Tessuti

### Categoria 1

Kleotex Hydra è un tessuto in 100% poliestere ed ha un'elevata resistenza all'usura. L'innovativo trattamento antimacchia permette di rimuovere, esclusivamente con l'acqua, macchie di: caffè, vino, salse, bibite, biro e succhi.



BBX1



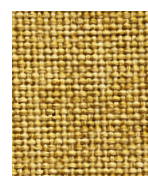
BBX2



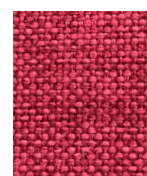
BBX3



BBX4



BBX5



BBX6



BBX7



BBX33



BBX8



BBX34

Le immagini sono solo a scopo informativo e potrebbero non corrispondere esattamente al prodotto o agli accessori acquistati. Ulteriori colori e materiali per i rivestimenti possono essere ordinati su richiesta via mail a [contact@kleos.online](mailto:contact@kleos.online)